

Canton de Berne
Commune mixte de Nods



Plan d'aménagement Local (PAL)



Plan de Zones des Dangers Naturels (PZDN-A)

Périmètre A "Zones à bâtir"

1:2'000

ATB sa

Ingenieurs-consultants SIA USIC
Promenade 22 - 2720 Tramlan
Tel 032 487 59 77 - Fax 032 487 67 65
tramlan@atb-sa.ch - www.atb-sa.ch

N° dossier 4121		N° plan 10		
Zone	Projet	Desain	Contrôle	
15.06.2017	MBA	BC	MBA	

INDICATIONS RELATIVES À L'APPROBATION

Procédure de Participation (art. 58 LC)	les 25.08 et 01.09.2017
Publication dans la Feuille Officielle du District	du 28.08 au 27.09.2017
Information et Participation de la Population (IPP)	le 28.08.2017
Assemblée d'information publique	du 28.08.2017
Examen Préliminaire (d'après art. 59 LC et 118 GC)	du 28.08.2017
Procédure d'opposition (art. 60 LC)	les 28.08 et 29.08.2017
Publication dans la Feuille Officielle du Jura bernois	les 28.08 et 29.08.2017
Publication dans la Feuille Officielle d'Avant du District	du 28.08 au 29.08.2017
Dépot Public (DP)	les 28.08 et 29.08.2017
Assemblée de conciliation	les 28.08 et 29.08.2017
Opposition(s) jugée(s)	-
Opposition(s) non jugée(s)	-
Réservation(s) de droit	-
Adoption (art. 66 al 2 LC et art. 25 RO)	le 28.08.2017
Arrêté par le Conseil communal	le 28.08.2017
Adopté par l'Assemblée communale	le 28.08.2017
Attestation (art. 120 GC)	L'Administration Communale
Au nom de la Commune mixte de Nods	
Monsieur le Maire	Henri BAUMGARTNER
	Viviane SUNIER

Les indications ci-dessus sont certifiées exactes, l'Administratrice Communale

Approbation (art. 61 LC)
Approuvé par l'Office des Affaires Communales et de l'Organisation du Territoire (OACOT)

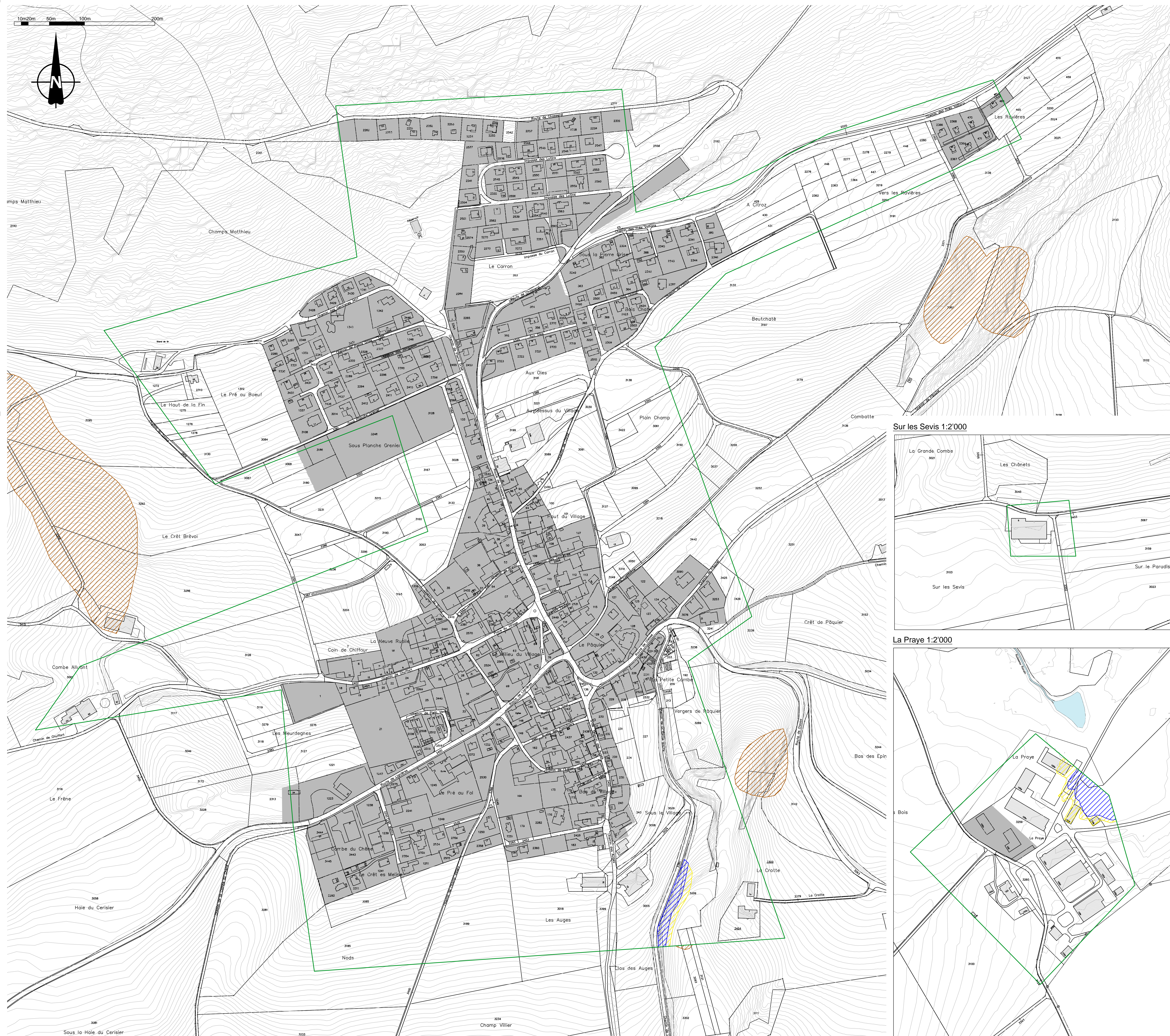
LÉGENDE :

ZONES DE DANGERS NATURELS

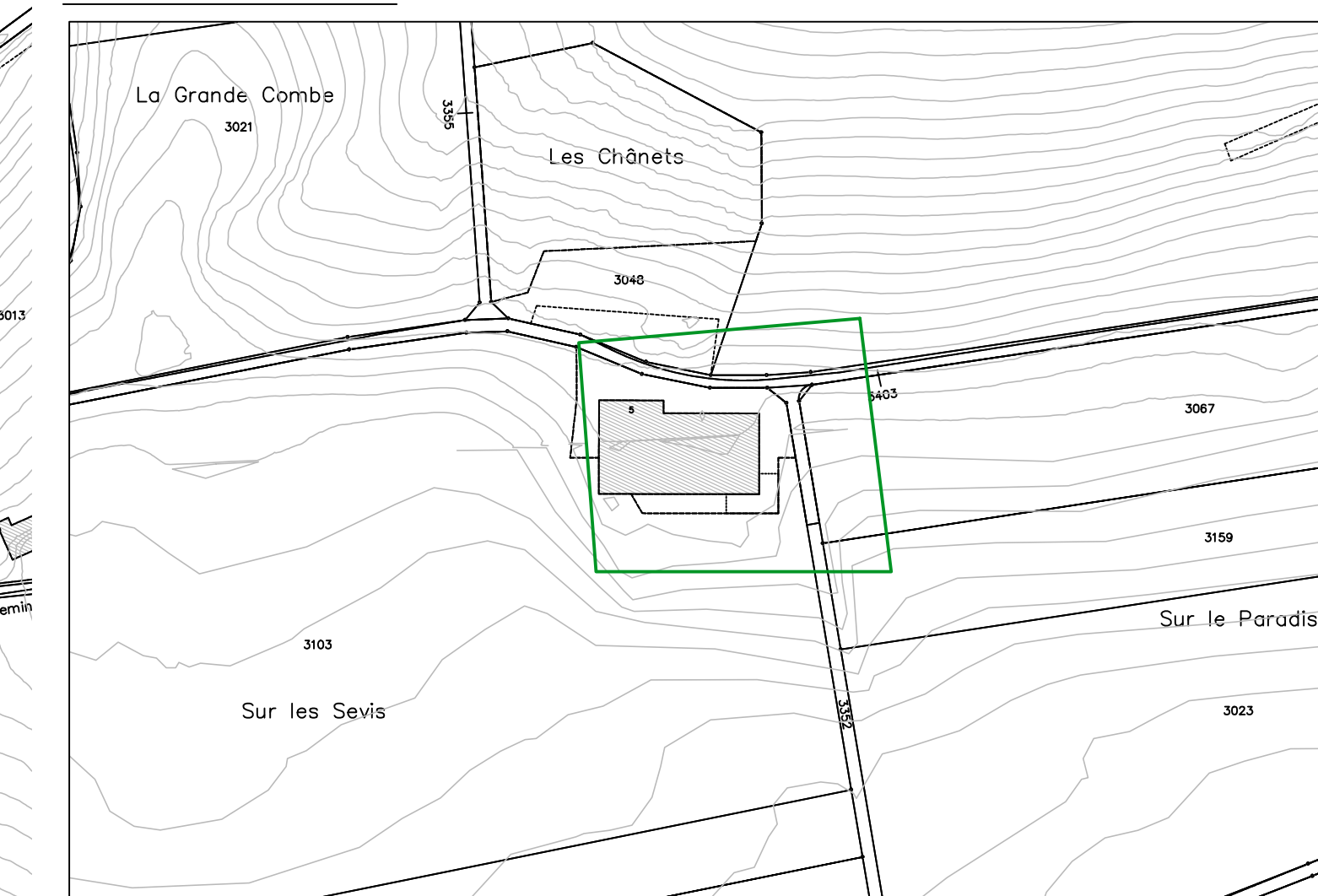
- Périmètre A
- Zone de danger considérable
- Zone de danger moyen
- Zone de danger faible
- Indication d'un danger de degré indéterminé

À TITRE INDICATIF

- Limite communale
- Zones à bâtir / zones bâties
- Cours d'eau à ciel ouvert



Sur les Sevis 1:2'000



La Praye 1:2'000

